

Friedrich Seidler

## Fledermäuse in der Region Augsburg im Jahre 2012

In diesem Bericht sind Daten eingeflossen von:

-Koordinationsstelle für Fledermausschutz Bayern: C. Liegl; Kennzeichen #

-Koordinationsstelle für Fledermausschutz Bayern: A. Lustig; Kennzeichen ~

-Bayerisches Landesamt für Umwelt: B.-U. Rudolph; Kennzeichen \*

Abkürzungen: A= Landkreis Augsburg

AIC= Landkreis Aichach-Friedberg

### 1. Winterkontrollen von Kellern und Dachräumen #

Zur Verringerung des Kontrollaufwandes werden nicht mehr alle Quartiere kontrolliert.

Ort	LKr.	Kontrolle	Großes Braunes		Bart	Wasser Fransen		Groß-
			Mausohr	Langohr	FM	Zwerg	FM	
Altenmünster	A	03.02.12	11	1	1		4	1
Zusamzell	A	03.02.12	5	3	1		2	
Blankenburg	A	27.01.12		3				
Langenreichen	A	27.01.12		2				
Augsburg 1)	Stadt	Jan 2012				ja		Ca. 60

1) Die Zwerg-Fledermäuse sind möglicherweise schon seit mehreren Jahren neben den Gr. Abendseglern im Stadttheater anwesend. Sie werden nur gelegentlich nachgewiesen.

### 2. Sommerkontrollen von Mausohr-Wochenstuben und anderen Kolonien

#### 2.1. Mausohr-Wochenstuben

C. Liegl für Augsburg und A. Lustig für AIC

Zur Verringerung des Kontrollaufwandes werden nicht mehr alle Quartiere kontrolliert jede Jahr kontrolliert. Die Zahlen geben Wochenstubentiere an (ad + juv).

Lkr.	Ort	2002	2003	2004	2005	2006	2007	2008	2009	2010	2011	2012
Augsburg	Anried	36	62	57	59		45	64	32	74	64	86
Augsburg	Aretsried		34			36				20		
Augsburg	Biberbach 1)	181	206	30	146		146	159	184	167	145	176
Augsburg	Klimmach 4)		86	75	78				129		84	
Augsburg	Oberschönenfeld 2)	271	89	240	83	150	200	135	202	198	169	241
Augsburg	Thierhaupten	16	24	10	10		3					
Augsburg	Violau	86	144		128	122	86	134	120	87	128	147
Augsburg	Wörleschwang	307	360	300	367	380	400	450	392	382	423	349
AIC	Ainertshofen 3)	14	22	14	22	11	12	10	8	19	33	24
AIC	Ebenried	118	129	115	129	114	102	105	60	100	80	110
AIC	Handzell	70	53	65	53	89	62	77	72	74	86	95
AIC	Ziegelbach	252	255	240	255	240	220	250	206	204	210	231
Totfunde							4	5	9	4		47
Summe		1351	1464	1116	1330	1142	1280	1379	1414	1329	1422	1506

- 1) Ausflugszählung in 2004 nur 30 Tiere, vermutlich zu kleiner Teil in der Kolonie erfasst.
- 2) Große Gebäudeteile der Abtei wurden in 2006/07 einer Dacherneuerung unterzogen. Die Tiere sind jetzt im Turm. Zuvor war die Mehrheit im Dachbereich.
- 3) Sanierung des Kirchendachstuhls in 2005.

## 2.2. Abendseglerquartiere\*

Datum	Anzahl	Quartier	Ort	Bemerkungen
26.4.12	16	Hausfassade	A-Oberhausen, Drentwettstraße	lockere Eternitschindel
30.5.12	3	Baumgruppe	Augsburg, Rugendasstraße	
10.06.12	> 11	Platane, Grünspechthöhle	Augsburg, Wittelsbacher Park	4 M, 2 W (darunter ein trächtiges) gefangen
29.06.12	> 10	Platane, Grünspechthöhle	Augsburg, Wittelsbacher Park	4 M gefangen; im Quartier außerdem mindestens <b>70 Wasserfledermäuse</b> , die vor den Abendseglern ausfliegen
08.09.12	7	Abgestorbene Weide, Spechtloch	A-Pfersee, östliches Wertachufer	Beim ehemaligen Goggeleswehr
02.10.12	10	Esche, Astloch	A-Oberhausen, Äußere Uferstraße	Gegenüber Schulgebäude

## 3. Einzelfunde

**Legende: UA = Unterarmlänge in mm; Gew. = Gewicht in g;**

### Abendsegler (*Nyctalus noctula*)

Datum	UA	Gew.	Sex	Fundort	Bemerkungen
10.02.12	53,5	26,0	W	Stätzling	Schulgebäude ~
17.02.12	52,0	16,3	M	Augsburg	Von Tierklinik Augsburg 1)
21.05.12			W	Augsburg	Klinkenberg, auf Gehweg gefunden, verletzt*
13.10.12	53,0		W	Ried	In Kirche, unverletzt, freigelassen.

- 1) Der Abendsegler wurde von B. U. Rudolph in Pflege genommen und konnte nach mehrmaliger Fütterung wieder frei gelassen werden.

### Breitflügelfledermaus (*Eptesicus serotinus*)

Datum	UA	Gew.	Sex	Fundort	Bemerkungen
04.07.12				Langeringen	Lkr. Augsb. Juv. Wieder freigelassen vor Ort.

### Braunes Langohr (*Plecotus auritus*)

Datum	UA	Gew.	Sex	Fundort	Bemerkungen
02.07.12	40,5		W	Döpshofen	Von Katze gebracht, verendet.

**Zwergfledermaus (*Pipistrellus pipistrellus*)**

Datum	UA	Gew.	Sex	Fundort	Bemerkungen
31.01.12				Augsburg	Stadttheater, Totfund
09.02.12		4,6	W	Augsburg	Innenstadt, Ort unbekannt. #
09.02.12			M	Augsburg	Oberhausen, Eschenhof, von Katze gebracht, freigelassen am 18.03.12*
17.02.12	31,1	3,8	M	Augsburg	Nähe Hlg. Kreuz Kirche; am Gehweg, freigelassen am 10.03.12*
28.02.12	30,5	3,6	W	Augsburg	Stettenstraße. #
12.08.12	32,2	4,3	M	Augsburg	Jakobervorstadt, Adult.
20.08.12			M	Augsburg	Thelottviertel; Katzenopfer*
21.08.12	32,3	3,7	W	Augsburg	Völkstraße, Fund im Treppenhaus, juv.
06.09.12	31,1	3,5	M	Augsburg	Von Tierklinik, leicht verletzt, Fundort Halderstraße 16.
31.05.12			W	Schiltberg	Ob. Ortsstraße. Katzenopfer? Verendet.
09.10.12	31,5	4,3	W	Bobingen	Lindauer Str., an einer Wand, li. Flügel verletzt
14.11.12	31,5	5,3	W	Augsburg	Amselweg, Bärenkeller. Freigelassen.

**Weißbrandfledermaus (*Pipistrellus kuhlii*)**

Datum	UA	Gew.	Sex	Fundort	Bemerkungen
04.02.12	33,4	6,4	W	Augsburg	Meister-Veits-Gäßchen
10.02.12		6,5	W	Augsburg	Kohlergasse #
12.02.12	33,6	5,1	M	Augsburg	Pfladergasse, freigelassen 10.03.12
23.03.12	33,3	4,7	M	Hohenreichen	Nähe Wertingen, von Katze gebracht 1). Verendet 28.03.12.
09.07.12	31,7	3,9	W	Augsburg	Von Feuerwehr/Tierklinik Augsburg
10.07.12	29,7	3,1	M	Augsburg	Tierklinik Augsburg
28.07.12	33,0	4,3	W	Augsburg	Firnhaberau, Dr. Nebel-Str., diesjährig. Von Katze gebracht, freigelassen in A-Oberhausen *
06.09.12	30,7	5,1	M	Augsburg	Von Tierheim/Tierklinik; Armbruch, tot.

1) Der Ort Hohenreichen liegt im ländlichen Bereich. Nördlichster Fundpunkt in Schwaben.

**Zweifarbfloderm Maus (*Vespertilio murinus*)**

Datum	UA	Gew.	Sex	Fundort	Bemerkungen
20.01.12	45,0	10,5	M	Augsburg	Tierheim, Löcher im Flügel. Verendet
06.09.12	46,0	10,9	W	Augsburg	Von Tierklinik, Armverletzung, links
04.12.12	46,5	14,5	W	Augsburg	Rathausplatz auf Fußweg; Freigelassen.

**Fransenfledermaus (*Myotis nattereri*)**

Datum	UA	Gew.	Sex	Fundort	Bemerkungen
11.07.12			M	Rehling	Wolfgangstr. Verarztet, freigelassen, juv.

### **Wasserfledermaus (*Myotis daubentoni*)**

Datum	UA	Gew.	Sex	Fundort	Bemerkungen
Juli 12			M	Kissing	In Bürogebäude, versorgt, freigelassen, adult.
26.09.12	39,0	7,9	W	Augsburg	Innenstadt, Maximilianstr. Auf dem Fußweg.

### **Rauhautfledermaus (*Pipistrellus nathusii*)**

Datum	UA	Gew.	Sex	Fundort	Bemerkungen
06.02.12				Augsburg	Totfund nach Baumfällung; Grünamt #
06.02.12				Augsburg	Totfund nach Baumfällung; Grünamt #
06.02.12	34,5	6,3	W	Augsburg	Totfund nach Baumfällung; Grünamt #
06.02.12	35,0	6,5	W	Augsburg	Fund nach Baumfällung; Grünamt #
06.02.12	35,5	6,7	M	Augsburg	Fund nach Baumfällung; Grünamt #
06.02.12	35,5	7,5	W	Augsburg	Fund nach Baumfällung; Grünamt #
06.02.12	35,0	7,1	W	Augsburg	Fund nach Baumfällung; Grünamt #
06.02.12	35,5	7,3	W	Augsburg	Fund nach Baumfällung; Grünamt #
06.02.12	35,0	6,7	M	Augsburg	Fund nach Baumfällung; Grünamt #
09.02.12	35,0	7,0	W	Augsburg	Innenstadt, Ort unbekannt #
19.02.12	33,2	7,0	M	Augsburg	Körnerstr. 36
14.03.12	35,5	6,1	W	Augsburg	Totfund, Hummelstraße
05.09.12			W	Augsburg	Haunstetten, Studentenwohnheim Bgm-Ulrich-Straße; frei hängend an Hauswand *
02.10.12			M	Augsburg	Von Tierklinik; freigelassen in A-Oberhausen *

**Hinweis: In der ersten Februarhälfte - extreme Kälte bis -20° C.**

## **4. Sommer-Kontrollen 2012 in Augsburg und Umgebung (Fledermaus-/ Vogel-Kästen; Sonstige)**

**Gesstershausen:** 14.06. Ausflugszählung: 134 Zwergfledermäuse. (2007 – 103 Tiere)#

**Haunswies:** 30.04.2012: 2 Kastenreviere überprüft; Fransenfledermäuse anwesend.

Funde am 15./16.09.2012: 2 Braune Langohren, 1 Fransen (Katzentaler-Feld).

**Gaulzhofen:** 30.04.2012: Mehr als 20 Fransenfledermäuse. 16.09.2012 ca. 25 Fransenfledermäuse.

**Kissing, Weitmannsee:** 15.09.2012: Erstmals Quartiernachweis von drei weiblichen Wasserfledermäusen in einem Kasten und aufgeteilt auf vier weitere Kästen insgesamt 10 Rauhautfledermäuse, Paarungsquartiere mit Männchen und Weibchen. ~

### **Naturpark Westliche Wälder:**

Überprüfung von ca.175 Kästen am 10.10. und 13.10. 2012. Ca. 15 % der Kästen wurden von Fledermäusen genutzt. Zum Zeitpunkt der Kontrollen waren noch Fledermäuse anwesend: 5 Braune Langohren, 2 Fransenfledermäuse, 2 Große Mausohren. Weiter hielten sich in den Kästen noch 19 Siebenschläfer und 1 Haselmaus auf. #

### **Leitershofener Wald**

Kontrolle von ca. 30 Nistkästen: 1 *Myotis bechsteinii* M (Erstnachweis im Stadtgebiet A), 2 Gruppen á 6 Braune Langohren am 8.8.12. \*

### **Damwildgehege im südlichen Stadtwald Augsburg**

Am 7.9.12 in zwei Meisennistkästen einmal 2 Rohhautfledermäuse (M+W), einmal je eine Wasser- (W) und Rohhautfledermaus (M). \*

In der Forsthütte Ausflug von mind. 8 Rohhautfledermäusen (3 M gefangen). \*

## **5. Sonstiges, Stadtbereich Augsburg**

**Innenstadt 06.08.2012:** Einflug von 204 Tieren der Kleinen Zwergfledermaus (*Pipistrellus pipistrellus*) in ein Bürogebäude. Die Fledermäuse nutzten zum Einflug ein gekipptes Fenster in einem oberen Stockwerk. Dies ist der mengenmäßig größte bekannte Gebäudeeinflug von Fledermäusen in der Region. Am 20.08. flogen mehr als 20 Zwergfledermäuse in ein Gebäude in der Stadt ein. Ein Teil der Fledermäuse verließ das Gebäude durch die geöffneten Fenster, 8 Fledermäuse konnten von der Feuerwehr eingefangen und am Abend freigelassen werden.

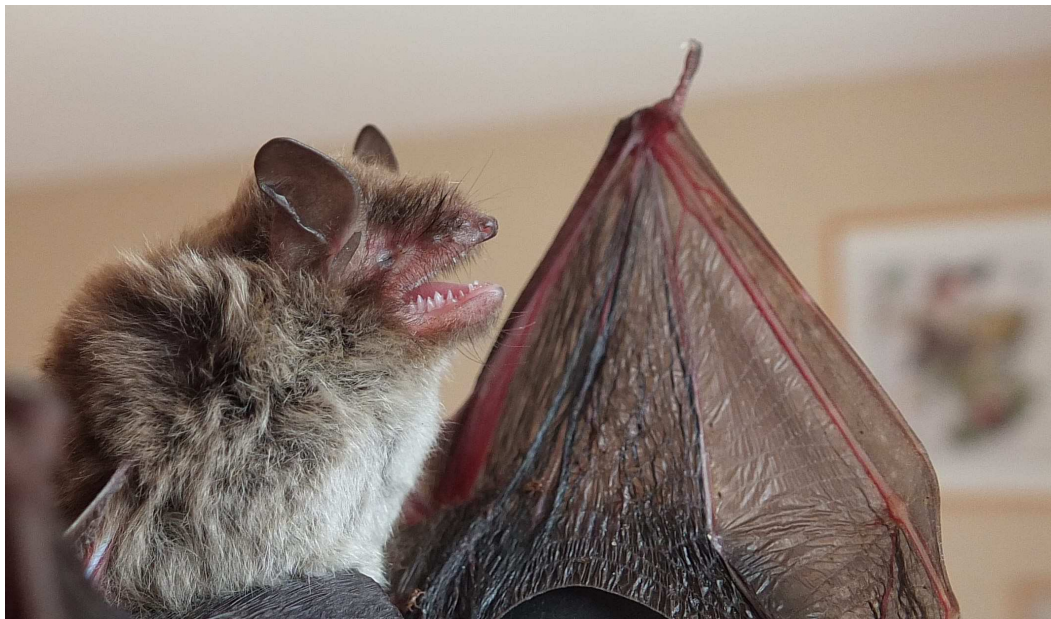
**Wertach (Fluss) 05.09.12:** Fang einer weiteren männlichen Mückenfledermaus in Augsburg-Oberhausen. Dies ist der zweite Nachweis zu einer Mückenfledermaus in Augsburg\*

### **Anwesenheit von Abendseglern in einem Lockkasten Drentwettstraße, Augsburg\***

<b>Datum</b>	<b>Anzahl</b>	<b>Datum</b>	<b>Anzahl</b>
08.11.-26.11.11	1	13.-14.12.11	16
27.11.11	8	15.12.-23.11	14
28.11.11	12	24.-26.12.11	6
30.11.11	13	27.12.-31.12.11	8
02.12.11	17	01.01.-3.2.12	8
04.12.-12.11.	15	04.02.12	4 <b>1)</b>
		1) Temp. -11° C: 3 erfroren, 1 abgewandert,	
		die restlichen 4 in den Keller verfrachtet	
		29.9.12	2
		5.10.12	2



Teilzahl von 204 Zwergfledermäusen nach dem Einflug in ein Bürogebäude.



26.09.2012 Augsburg (Innenstadt), Maximiliansstraße 14:  
Wasserfledermaus, weiblich. Auf dem Fußweg gefunden.