

Fledermäuse in der Region Augsburg im Jahre 2015

In diesem Bericht sind Daten eingeflossen von:

- Koordinationsstelle für Fledermausschutz Bayern: C. Liegl; Kennzeichen #
 - Koordinationsstelle für Fledermausschutz Bayern: A. Lustig; Kennzeichen ~
 - Bayerisches Landesamt für Umwelt: B.-U. Rudolph; Kennzeichen *
 - Landesbund für Vogelschutz Augsburg: C. Weißschädel; Kennzeichen =
 - Landesbund für Vogelschutz AIC: J. Birndorfer; Kennzeichen +
- Abkürzungen: A= Landkreis Augsburg; AIC= Landkreis Aichach-Friedberg.

1. Winterkontrollen von Kellern und Dachräumen #, ~, +

Zur Verringerung des Kontrollaufwandes werden nicht mehr alle Quartiere kontrolliert.

Ort		Großes Kontrolle	Braunes Mausohr	Bart Langohr	Bart FM	Bech- stein	Wasser FM	? FM	Großer Abendsegler
Altenmünster	A	27.01.15	7	3	2		1	1	
Zusamzell	A	27.01.15	6	2	1				
Blankenburg	A	27.01.15			1				
Langenreichen	A	-							
Augsburg 1) 2)	Stadt								0
Zusamzell	A								
Sommerkeller	AIC	17.01.15		1				1P.spec	
Gundelsdorf	AIC	17.01.15						0	
Todtenweiß	AIC	17.01.15						0	
Kühbach Keller	AIC	17.01.15						0	
Affing So-Keller	AIC	17.01.15						0	
Friedberg, Keller	AIC	25.11.14		1					

1) Die Zwerg-Fledermäuse sind schon seit Jahren neben den Gr. Abendseglern im Stadttheater anwesend. Sie werden nur gelegentlich nachgewiesen.

2) Die Hangplätze der Abendsegler sind schwer einsehbar. Die Anzahl der Tiere kann daher nur geschätzt werden. - Das Gebäude steht vor einer Renovierung. Vor kurzem wurde an den Außenmauern ein Sicherheitsnetz angebracht um herabfallende Mauerteile zu verhindern.

2. Sommerkontrollen von Mausohr-Wochenstuben und anderen Kolonien

2.1. Mausohr-Wochenstuben

Carmen Liegl für Augsburg und Anika Lustig für AIC.

Zur Verringerung des Kontrollaufwandes werden nicht mehr alle Quartiere jedes Jahr kontrolliert. Die Zahlen geben Wochenstubentiere an (ad + juv).

Lkr.	Ort	2005	2006	2007	2008	2009	2010	2011	2012	2013	2014	2015
Augsburg	Anried	59		45	64	32	74	64	86	71	63	76
Augsburg	Aretsried		36				20				21	4
Augsburg	Biberbach	146		146	159	184	167	145	176	140	224	176
Augsburg	Klimmach	78				129		84			141	
Augsburg	Oberschönenfeld1)	83	150	200	135	202	198	169	241	168	195	177
Augsburg	Violau	128	122	86	134	120	87	128	147	190	332	254
Augsburg	Wörleschwang	367	380	400	450	392	382	423	349	185	25	34
AIC	Ainertshofen 2)	22	11	12	10	8	19	33	24	9	21	23
AIC	Ebenried	129	114	102	105	60	100	80	110	99	102	130
AIC	Handzell	53	89	62	77	72	74	86	95	64	44	80
AIC	Zieglbach 3)	255	240	220	250	206	204	210	231	64	96	115
Totfunde				4	5	9	4		47	26	6	3
Summe		1330	1142	1280	1379	1414	1329	1422	1506	1016	1270	1072

- 1) Große Gebäudeteile der Abtei wurden in 2006/07 einer Dacherneuerung unterzogen. Die Tiere sind jetzt im Turm. Zuvor war die Mehrheit im Dachbereich.
- 2) Sanierung des Kirchendachstuhl in 2005.
- 3) Sanierung des Kirchendachstuhl in 2013. Im Quartier 25 tote Fledermäuse gefunden.



Zweifarbfliege

(Foto: Martin Trapp)

3. Einzelfunde

Legende: UA = Unterarmlänge in mm; Gew. = Gewicht in g; Ausw. = Auswilderung, in 2015; † = gestorben oder vom Tierarzt einschläfern lassen, in 2015

Großer Abendsegler (*Nyctalus noctula*)

Datum	UA	Gew.	Sex	Fundort	Bemerkungen	Ausw.	†
14.02.2015	53,5	22,7	W	Augsburg	Schackstraße		
09.09.2015	53,5	22,7	M	Augsburg	Siebertischwald, Pflegefall*		
25.09.2015	52,7	19,3	M	Augsburg	Senkelbachstr. Von Tierklinik		
26.09.2015	54,0	23,0	W	Augsburg	Krähenopfer, Flughautriss =		
26.09.2015	52,7	19,5	M	Augsburg	Schwellung Ellenbogen =		
24.10.2015	58,0	25,0	M	Friedberg	Geschwächt =		

Weißrandfledermaus (*Pipistrellus kuhlii*)

Datum	UA	Gew.	Sex	Fundort	Bemerkungen	Ausw.	†
23.07.2015	34,0	4,6	M	Augsburg	Schulterbruch =		x
03.08.2015	33,0	3,9	M	Gersthofen	3 Tage im Keller gelegen =		x

Kleine Bartfledermaus (*Myotis mystacinus*)

Datum	UA	Gew.	Sex	Fundort	Bemerkungen	Ausw.	†
16.06.2015	33,0	5,8	W	Aichach	Loch im Flügel, laktierend =	16.06.	
20.06.2015	36,0	6,2	W	Aichach	Katzenopfer, laktierend =		x
01.07.2015	33,0	4,3	W	Bergheim	Aus der Wochenstube gefallen =	01.07	
23.07.2015	34,0	3,9	W	Augsburg	Gebäudeeinflug =	23.07	
05.08.2015	32,0	5,2	M	Augsburg	Gebäudeeinflug =	05.08	
14.09.2015			M	Kissing	Unverletzt ~	14.09	

Zwergfledermaus (*Pipistrellus pipistrellus*)

Datum	UA	Gew.	Sex	Fundort	Bemerkungen	Ausw.	†
31.12.2014	31,1	3,5	M	Augsburg	Ravenspurgerstr.		x
02.01.2015	29,0	4,7	M	Augsburg	geschwächt =	09.04.	
05.01.2015	30,0	4,7	M	Neusäß	Gebäudeeinflug, geschwächt #		x
05.01.2015	32,0	5,2	W	Augsburg	Gebäudeeinflug, geschwächt =	09.04.	
09.01.2015	32,0	4,1	M	Augsburg	Ohne Daumenkrallen =	04.05.	
14.01.2015	32,0	4,5	M	Augsburg	Gebäudeeinflug, geschwächt =		
10.03.2015	31,0	4,9	W	Augsburg	Geschwächt =	10.04.	
28.04.2015	31,0	3,5	M	Lagerlechfeld	Einflug in Sporthalle =		x
07.05.2015	32,0	4,1	M	Gersthofen	Sehr große Fleischwunde =	27.06	
19.05.2015	30,0	3,0	M	Augsburg	Gebäudeeinflug, bereits tot =		x
04.06.2015	30,0	3,8	W	Diedorf	Stark geschwächt =		x
06.06.2015	32,0	4,5	M	Obergrießbach	Fingerknochen abgebrochen =		x
07.06.2015	32,0	4,6	M	Horgau	Fingerknochen abgebrochen =		x
08.06.2015	29,0	4,2	M	Augsburg	Einflug in Doppelfenster =	11.06	
13.06.2015	15,0	1,3	M	Strassberg	Säugling, am Vortag gefunden =		x
18.06.2015	32,0	5,2	W	Kutzenhausen	Geschwächt, laktierend =	18.06	

Datum	UA	Gew.	Sex	Fundort	Bemerkungen	Ausw.	†
24.06.2015	23,0	3,0	M	Fultenbach	Aus der Wochenstube gefallen =		
25.06.2015	19,0	2,3	M	Fultenbach	Verletzung am Penis =		x
25.06.2015	23,0	3,2	M	Fultenbach	Aus der Wochenstube gefallen =		x
25.06.2015	25,0	3,4	M	Fultenbach	Aus der Wochenstube gefallen =	05.08.	
26.06.2015	27,0	3,4	W	Fultenbach	Aus der Wochenstube gefallen =	28.06	
26.06.2015	26,0	3,6	M	Eurasburg	Säugling =	23.07	
26.06.2015	15,0	1,6	M	Friedberg	Säugling =	29.07	
27.06.2015	26,0	3,95	W	Diedorf	Jungtier =	15.07	
27.06.2015	26,0	4,0	M	Königsbrunn	Säugling =	27.07	
01.07.2015			M	Thierhaupten	Jungtier; über Tierklinik *		x
05.07.2015	k.A.	k.A.	W/M	Merching	3 Totfunde, Kolonie unter Garagenverkleidung ~		x
08.07.2015	30,0	4,9	M	Augsburg	Flughautriss, Katzenopfer =	19.07	
16.07.2015	32,0	3,4	W	Schwabmünchen	Flughautriss =	25.07	
20.07.2015	33,0	4,4	W	Herbertshofen	Geschwächt =	30.07	
24.07.2015	31,0	4,2	W	Augsburg	Oberarmbruch =		x
25.07.2015	31,0	4,1	M	Augsburg	Gebäudeeinflug, geschwächt =	26.07	
10.08.2015	32,4	3,6	W	Augsburg	Tierklinik Augsburg	11.08	
23.08.2015	31,0	3,4	M	Augsburg	Geschwächt =		x
27.08.2015	33,0	4,9	W	Augsburg	Schwellung Ellenbogen =		
28.08.2015	31,0	4,3	W	Augsburg	Katzenopfer, Löcher im Flügel =		x
29.08.2015	31,0	3,9	M	Königsbrunn	Katzenopfer, verletzte Schulter =		x
02.09.2015	32,0	3,6	M	Augsburg	Geschwächt =	09.09	
12.10.2015	31,0	5,0	M	Leitershofen	Geschwächt =	18.10	

Fransenfledermaus (*Myotis nattereri*)

Datum	UA	Gew.	Sex	Fundort	Bemerkungen	Ausw.	†
31.07.2015	41,0	6,5	W	Petersdorf	Verletzung Fingerknochen =		

Zweifarfledermaus (*Vespertilio murinus*)

Datum	UA	Gew.	Sex	Fundort	Bemerkungen	Ausw.	†
11.05.2015	44,0	8,8	M	Lagerlechfeld	Einflug in Sporthalle =		x
13.09.2015	44,0	9,7	M	Welden	Katzenopfer, geschwächt =	18.09	

Rauhautfledermaus (*Pipistrellus nathusii*)

Datum	UA	Gew.	Sex	Fundort	Bemerkungen	Ausw.	†
07.01.2015	36,5	8,1	W	Augsburg	E-M-Arndt-Str. Gebäudeeinflug		
04.10.2015	35,0		W	Königsbrunn	Oberarmbruch =		x
08.10.2015	36,0	8,6	W	Augsburg	Verletzung Oberarm =	18.10	
09.10.2015	35,0	4,5	W	Augsburg	Mehrere Tage im Treppenhaus =		x
15.10.2015	34,0	7,2	W	Augsburg	Verletztes Bein	06.11	

Mausohr (*Myotis myotis*)

Datum	UA	Gew.	Sex	Fundort	Bemerkungen	Ausw.	†
13.07.2015	59,0	19,5	M	Zieglbach	Schwellung Ober- und Unterarm =	30.09	

4. Sommer-Kontrollen 2015 in Augsburg und Umgebung (Fledermaus-/Vogel-Kästen; Sonstige)

Haunswies:

Kastenkontrollen am 25.08. und 03.09.2015. In 2 Kästen waren noch Fledermäuse bei der Kontrolle anwesend (am 25.08. 1 Gr. Mausohr erstmalig gefunden und am 02.09. 1 Fransen-Fledermaus).

Auffällig ist, dass nur noch einzelne FM in den Kästen waren. In den Jahren davor waren in der Regel noch ein oder zwei Kästen mit ca. 10 bis 15 FM zu finden. Auch am vertrockneten Kot kann man sehen, dass die Tiere schon frühzeitig die Kästen geräumt haben.

Belegung der Kästen zum Kontrollzeitpunkt: 2 Kästen mit je einer Fledermaus, in 25 weiteren Kästen Fledermauskot. In Summe wurden 60 Kästen von Tieren genutzt (Fledermäuse, Vögel, Wespen oder Hornissen); Ca. 10 Kästen unbenutzt, teils nicht kontrolliert oder nicht gefunden.

Weitmannsee bei Kissing:

Kastenkontrolle am 11.08.2015 und 13.09.2015;

Am 11. August erst eine Rauhautfledermaus in einem Kasten anwesend, bei der zweiten Kontrolle Mitte September dann insgesamt 12 Rauhautfledermäuse in fünf Nistkästen. ~

Silberbründl:

Kastenkontrolle am 11.08.2015;

In einem Kasten 12 Wochenstüben der Fransenfledermaus (7 ad., 5 juv.), 2 weitere Fransenfledermäuse (ad. u. juv.) in einem weiteren Rundkasten und in einem Giebelkasten fanden sich 7 Wochenstüben des Braunen Langohrs. ~ +

Westliche Wälder:

Durch die Neuverteilung der Kästen im Vorjahr konnte man bei der Kontrolle und Reinigung am 04.09.2015 eine hohe Belegung von 24 von 83 Kästen durch anwesende Fledermäuse oder Fledermauskot feststellen. In zwei Kästen waren insgesamt vier Mausohren anwesend. # =

Konradshofen:

Am 06.10.2015 wurden 33 Kästen kontrolliert. In einem Kasten war ein Fransenfledermaus-Männchen, in einem weiteren eine größere Menge Fledermauskot. # =

Mittelneufnach:

Am 06.10.2015 Kontrolle von 31 Kästen. Anwesenheit von einem Fransenfledermaus-Männchen. In drei weiteren Kästen war Fledermauskot. # =

Bergheimer und Leitershofer Wald:

10.08.2015: Fransenfledermaus-Männchen (Sulzkopf) *=

10.08.2015: Kot von Braunen Langohren (Kolonien) an drei Stellen *=

Siebentischwald und Siebentischpark:

Am 19.07. 2015, 23.07.2015, 28.07.2015 und 22.08.2015 Reinigung und Kontrolle von 83 Kästen. In jeweils einem Kasten befanden sich ein Abendsegler, zwei Wasserfledermäuse und sieben Braune Langohren. In sieben weiteren Kästen war Fledermauskot. =

Stadtwald:

Am 01.08.2015, 04.08.2015 und 07.08.2015 wurden 45 Kästen kontrolliert und gereinigt. In zwei Kästen war Fledermauskot.=



Interessante Beobachtung: In einem Kasten im Siebentischwald war ein Abendsegler dem die Hälfte des fünften Fingers am rechten Flügel fehlte. Er konnte trotz dieser großen Verletzung problemlos fliegen. (Foto: Claudia Weißschädel)

5. Sonstiges, Augsburg und Umgebung

Dinkelscherben, Häder:

12.08.2015: Neue Wochenstube von mindestens 6 Bartfledermäusen. Quartier hinter den Fensterläden des Hauses.=

Dinkelscherben, Oberschöneberg:

02.07.2015: Neue Wochenstube von 59 Zwergfledermäusen.=

6. Netzfänge in Augsburg (Auswahl)*

Legende: dj = diesjährig; ad = adult; W = Weibchen; M = Männchen

Datum	Ort	Fang	Art	Anzahl	Bemerkung
22.05.2015	Wertachkanal an der B17	jugend	N. noctula	1	
22.05.2015	Wertachkanal an der B17	Netzfang	P. nathusii	1	ad M
22.05.2015	Wertachkanal an der B17	Netzfang	P. pipistrellus	1	ad W
22.05.2015	Wertachkanal an der B17	Netzfang	M. daubentonii	2	jugend
07.06.2015	Hettenbachanlage (Oberhausen)	Netzfang	P. kuhlii	4	2 ad M, ad W, 1 entkommen
07.06.2015	Hettenbachanlage (Oberhausen)	jugend	P. pipistrellus	1	
15.06.2015	Henisiusstraße, Brücke Stadtbach	Netzfang	P. kuhlii	5	4 W ad, 1 M ad
13.07.2015	Lech oberhalb Wehr Wolfzahnau	Netzfang	P. kuhlii	1	W
13.07.2015	Lech oberhalb Wehr Wolfzahnau	Netzfang	M. daubentonii	1	
13.07.2015	Lech oberhalb Wehr Wolfzahnau	jugend	N. noctula	2-3	
13.07.2015	Lech oberhalb Wehr Wolfzahnau	jugend	P. ku/na	>10	
12.08.2015	Bobingen, Singold	Netzfang	P. kuhlii	1	M ad
12.08.2015	Bobingen, Singold	Netzfang	P. pipistrellus	1	W ad
12.08.2015	Bobingen, Teich im Schlosspark	Netzfang	M. mystacinus	1	M ad
22.08.2015	Wertachmündung	Netzfang	P. kuhlii	1	W dj
22.08.2015	Wertachmündung	Vorbeiflüge	P. ku/na	>15	
22.08.2015	Wertachmündung	jugend	N. noctula	>5	
22.08.2015	Wertachmündung	jugend	P. pipistrellus	>3	

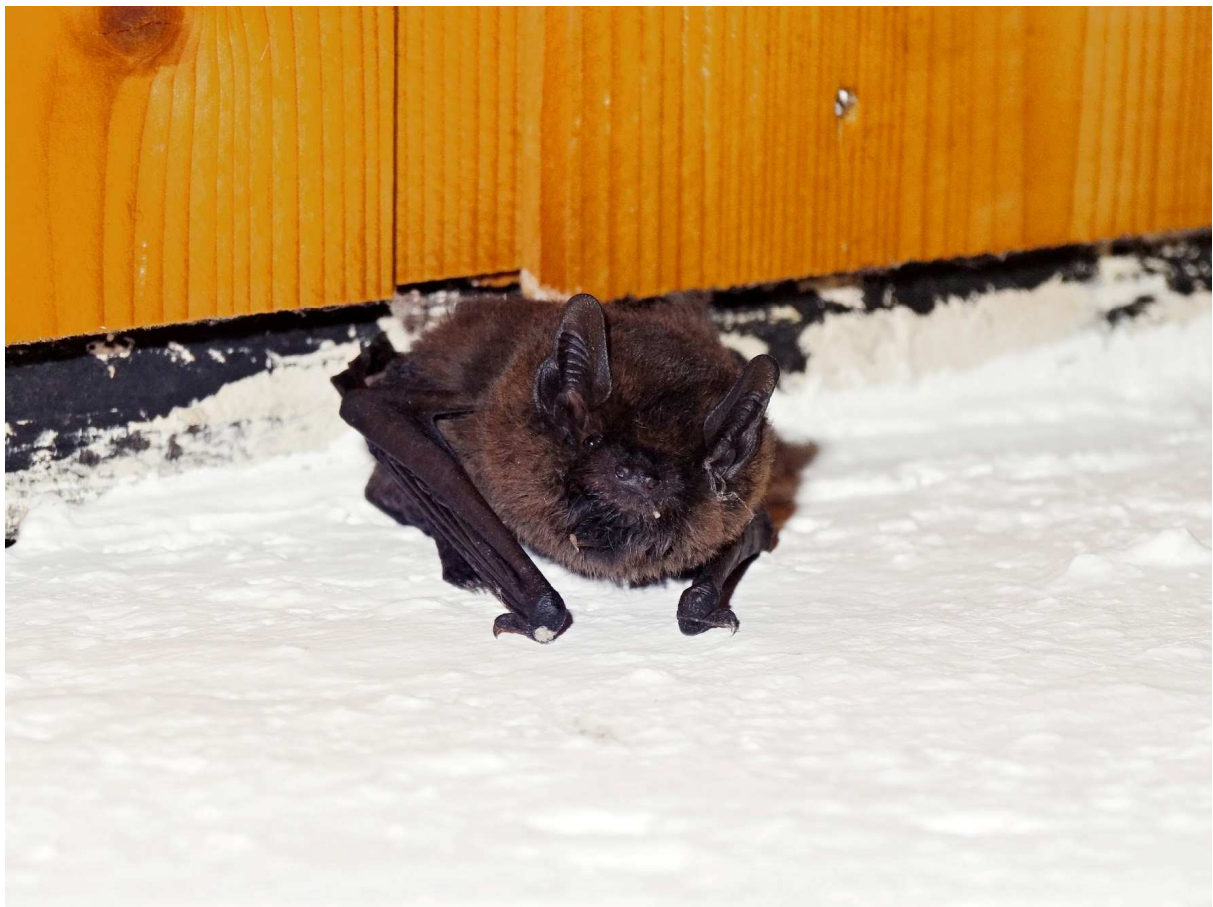
7. Kolonien (Ausflugszählungen)

Datum	Straße	Stadtteil	Art	Anzahl
12.04.2015	Drentwettstr., Hausfassade	A-Oberhausen	N. noctula	12 *
03.05.2015	Drentwettstr., Hausfassade	A-Oberhausen	N. noctula	14 *
16.05.2015	Drentwettstr., Kasten	A-Oberhausen	N. noctula	8 *
26.04.2015	Euler-Chelpin-Str.	Lechhausen	N. noctula	140 =
26.07.2015	Rathausplatz,	A-Zentrum	P. kuhlii	17 *

	Verwaltungsgebäude I			
01.07.2015	Augsburger Straße	A-Pfersee	P. kuhlii	41 *
15.04.2015	Brückenstraße	A-Zentrum	P. kuhlii	0 *
23.06.2015	Brückenstraße	A-Zentrum	P. kuhlii	15 *
04.06.2015	Färberhaus	Augsburg-Zentrum	P. kuhlii	200 *
03.07.2015	Färberhaus	Augsburg-Zentrum	P. kuhlii	178 *
17.06.2015	Wolfsgäßchen	Augsburg Zentrum	P. pipistrellus	13 =
03.06.2015	Henisiusstraße	A-Zentrum	P. kuhlii	3 *
15.06.2015	Henisiusstraße	A-Zentrum	P. kuhlii	0 *
03.06.2015	Henisiusstraße	A-Zentrum	P. kuhlii	0 *
27.06.2015	Wittelsbacher Park, Platane	A-Hochfeld	M. daubentonii	>30 *
21.08.2015	Wolfgangstraße	A-Oberhausen	P. kuhlii	10 *
02.06.2015	Kapelle St. Othmar	Pöttmes	M. brandtii	270 +
04.06.2015	Kapelle	Frechholzhausen	M. brandtii	>63 ~ +

8. Invasionen von Zwergfledermäusen

Datum	Ort	Stadtteil	Anz	Bemerkung
24.07.2015	Wittelsbacher Schule	Göggingen	31	Am 24.7 und 25.7. eingefangen=
12.08.2015	Reisinger Str. ,	A-Zentrum	>10	nächtlicher Wohnungseinflug *
27.08.2015	Mozartstr.	A-Zentrum	112	nächtlicher Wohnungseinflug =



Zwergfledermaus

(Foto: Yvonne Sonntag)